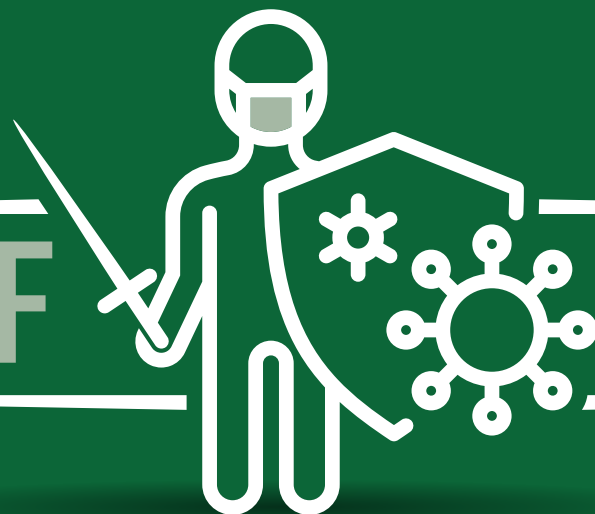


DER KAMPF



GEHT WEITER

Gemeinsam auf dem Weg zu **Phase 2**

**SICHERHEIT AUF CAMPINGPLÄTZEN
UND IN FERIENDÖRFERN:
HIER SIND DIE ZU BEFOLGENDEN REGELN.**

ÜBERSICHT DER WICHTIGSTEN MASSNAHMEN



Zusammenfassend...

- **DAS PERSONAL SCHULEN, INFORMIEREN UND ERKENNBAR MACHEN**
- **SCHILDER MIT VERHALTENS- UND ABSTANDSREGELN AUFSTELLEN**
- **DIE SPEZIFISCHEN REGELN FÜR DEN ZUGANG EXTERNER LIEFERANTEN BEACHTEN**
- **TOILETTEN UND SANITÄRRÄUME SEHR HÄUFIG UND MIT GEEIGNETEN PRODUKTEN REINIGEN**
- **UNTERHALTUNG UND VERGNÜGUNGSAKTIVITÄTEN NEU ORGANISIEREN, UM MENSCHEN SAMMLUNGEN ZU VERMEIDEN UND DEN SICHERHEITSABSTAND ZU GEWÄHRLEISTEN**
- **DIE EINHALTUNG DES SICHERHEITSABSTANDES IN GEMEINSCHAFTSBEREICHEN FÖRDERN**
- **MÖBEL FEST UND UNTER EINHALTUNG DER ABSTANDSREGELN AUFSTELLEN (MINDESTENS 1,5 METER)**
- **MÖBEL (SONNENSCHIRME, LIEGEN, USW.) MÜSSEN TÄGLICH DESINFIZIERT WERDEN**

ACHTUNG: KONSULTIEREN SIE DIE PROTOKOLLE UND DIE AKTUALISIERTEN VORSCHRIFTEN AUF DER WEBSEITE DER REGION MARKEN, IN DEM SIE HIER KLICKEN

2

SICHERHEIT AUF **CAMPINGPLÄTZEN** UND IN **FERIENDÖRFERN**:
HIER SIND DIE ZU BEFOLGENDEN REGELN.

